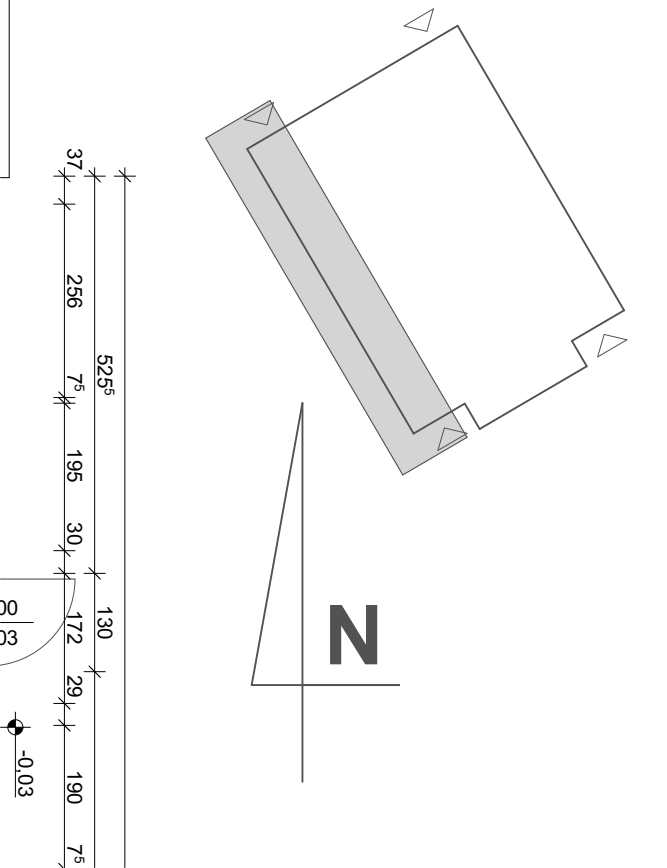
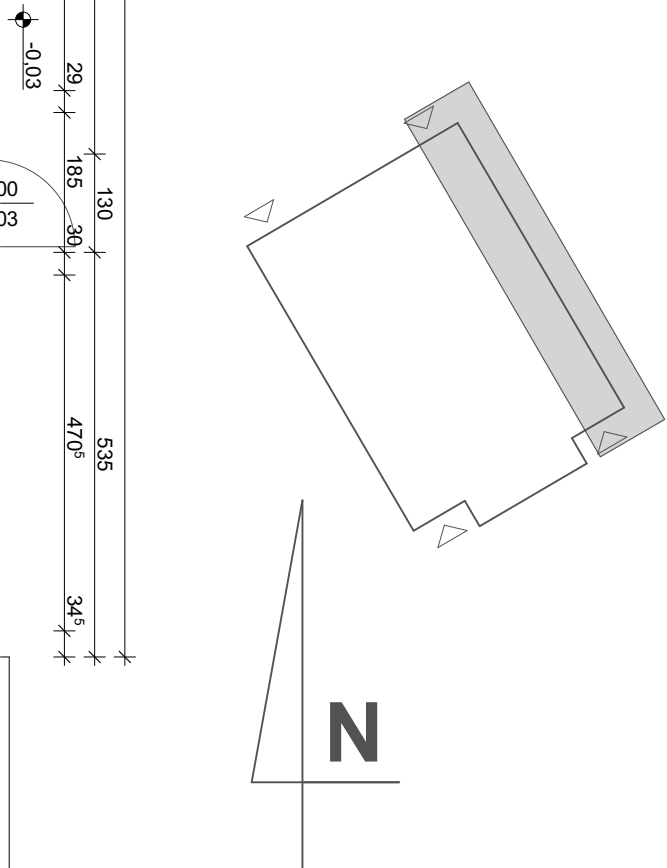


Rzut parteru - fragment 3




Rzut parteru - fragment 4



ZESTAWIENIE POMIESZCZEŃ PARTERU			
L.P.	Nazwa pomieszczenia	Rodzaj posadzki	Powierzchnia [m2]
001	komunikacja	pos. żywiczna o podwywyższonej klasie ścieralności	3,7
002	pom. soc. gastr.	pos. żywiczna	5,5
003	szatnia	gres	2,3
004	WC	gres	3,8
005	gastr. magazyn	bet. zat. na gładko + emulsja podlogowa	7,8
006	magazyn	bet. zat. na gładko + emulsja podlogowa	15,6
007	wentylatornia	bet. zat. na gładko + emulsja podlogowa	64,9
008	sz. drużynowa	pos. żywiczna	37,0
009	prysznice	gres	17,9
010	WC	gres	5,1
011	sz. drużynowa	pos. żywiczna	36,8
012	prysznice	gres	18,0
013	WC	gres	5,1
014	komunikacja	pos. żywiczna o wyższej klasie ścieralności	120,2
015	sz. drużynowa	pos. żywiczna	36,5
016	prysznice	gres	17,3
017	WC	gres	5,1
018	sz. drużynowa	pos. żywiczna	36,2
019	prysznice	gres	17,6
020	WC	gres	5,1
021	recep. masaż	pos. żywiczna	11,4
022	gabinet 1	pos. żywiczna	12,1
023	szatnia	pos. żywiczna	5,3
024	WC niep.	gres	5,5
025	gabinet 2	pos. żywiczna	12,2
026	komunikacja	pos. żywiczna o podwywyższonej klasie ścieralności	8,7
027	pom. soc.	pos. żywiczna	18,2
028	magazyn	pos. żywiczna	2,2
029	szatnia	gres	3,4
030	WC	gres	3,9
031	magazyn	bet. zat. na gładko + emulsja podlogowa	20,2
032	rozdzielnia elektr.	bet. zat. na gładko + emulsja podlogowa	16,1
033	wjazd na płytę boiska	bet. zat. na gładko + emulsja podlogowa	29,4
034	magazyn	bet. zat. na gładko + emulsja podlogowa	18,8
035	komunikacja	pos. żywiczna o wyższej klasie ścieralności	63,6
036	szatnia ogólna	pos. żywiczna	28,3
037	mag. - obsługa	gres	7,2
038	WC niep.	gres	5,2
039	komunikacja	pos. żywiczna o podwywyższonej klasie ścieralności	6,6
040	sauna zapl. sanit.	gres	17,8
041	WC	gres	4,9
042	sauna	posadzka specjalna	11,4

ZESTAWIENIE POMIESZCZEŃ PARTERU			
L.P.	Nazwa pomieszczenia	Rodzaj posadzki	Powierzchnia [m2]
043	pom. klubowe	pos. żywiczna	11,9
044	pom. trenerów	pos. żywiczna	14,7
045	szatnia tren.	pos. żywiczna	5,0
046	WC	gres	4,0
047	pom. trenerów	pos. żywiczna	14,6
048	szatnia tren.	pos. żywiczna	5,0
049	WC	gres	4,0
050	pom. klubowe	pos. żywiczna	11,9
051	sklepik	gres	12,0
052	rekreacja	pos. żywiczna o podwywyższonej klasie ścieralności	24,4
053	komunikacja	pos. żywiczna o podwywyższonej klasie ścieralności	126,1
054	szatnia sędziów	pos. żywiczna	13,6
055	prysznice	gres	7,4
056	WC	gres	2,3
057	szatnia sędziów	pos. żywiczna	13,5
058	prysznice	gres	7,4
059	WC	gres	2,3
060	szatnia niep.	pos. żywiczna	12,8
061	WC niep.	gres	5,4
062	WC niep.	gres	5,3
063	umywalnia	gres	9,0
064	WC	gres	9,1
065	szatnia	pos. żywiczna o podwywyższonej klasie ścieralności	5,3
066	umywalnia	gres	9,2
067	WC	gres	8,9
068	kasa	pos. żywiczna	5,2
069	wypożyczalnia i serwis łyżew	pos. żywiczna	17,1
070	komunikacja	pos. żywiczna o podwywyższonej klasie ścieralności	6,5
071	węzeł ciepny	bet. zat. na gładko + emulsja podlogowa	44,2
072	magazyn	bet. zat. na gładko + emulsja podlogowa	39,8
073	komunikacja	pos. żywiczna o podwywyższonej klasie ścieralności	5,3
			1 237,1 m²

	FIRMA PROJEKTOWO-BUDOWLANA architekt Janusz Patora Zgierz, ul. Łódzka 113 tel. 602-49-67-68, januszpatora@gmail.com	Treść rysunku: Rzut parteru - fragmenty: 3 i 4		skala: 1:100	rys. nr. A_05
		Faza: Projekt budowlany			
Temat opracowania:	Przebudowa pomieszczeń i wymiana instalacji wewnętrznych istniejącej hali sportowej			Branża: architektura	Data: 02.2017
Lokalizacja:	Miejski Ośrodek Sportu i Rekreacji w Zgierzu ul. Wschodnia 2	Autor:	Imię i nazwisko:	Nr uprawnień:	Podpis:
Inwestor:	Gmina Miasto Zgierz Z siedzibą: Plac Jana Pawła II 16 95 – 100 Zgierz	Projektant:	arch. Janusz Patora	435/89/WŁ	
		Współpraca:	arch. Radosław Wardęcki	MA/069/13	
		Współpraca:	arch. Katarzyna Renik		
		Współpraca:	arch. Krystian Trepczyński		